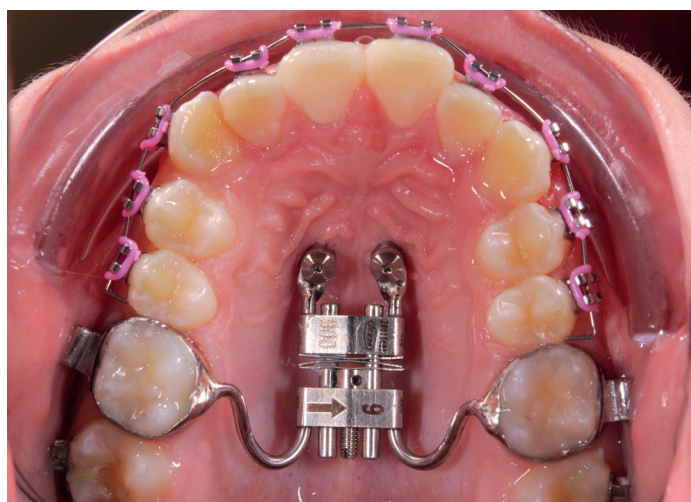
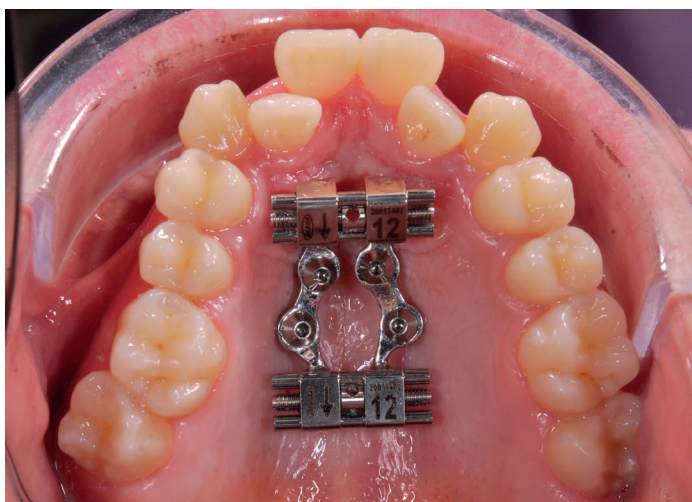


Introduzione all'ancoraggio palatale

COSENZA
9 NOVEMBRE 2024

DOTT. GIUSEPPE PERINETTI
ODT. MARIO MICELI



Lo scopo del corso teorico è quello di fornire nozioni basilari e indispensabili nell'uso dell'ancoraggio palatale e delle potenzialità del digitale. Verranno esaminati i principali errori che, pur essendo facile evitare, possono compromettere in modo importante il risultato delle terapie o aumentarne i costi. Verrà inoltre analizzata la letteratura circa le possibilità dell'inserzione guidata e verranno fornite linee guida su come comportarsi dalla scelta del paziente alla gestione del dispositivo, includendo le fasi intermedie di pianificazione, inserzione delle miniviti e montaggio dispositivo. Tutte le terapie e i protocolli presentati sono basati sulla più recente evidenza scientifica.

A chi si rivolge l'incontro

A tutti quelli che intendono entrare nell'ambito dell'ancoraggio palatale, dando un impulso significativo all'efficienza delle proprie terapie ortodontiche fisse dal paziente preadolescenziale e quello adulto. Infine, il corso è anche indirizzato a coloro che intendono accrescere il proprio bagaglio culturale rispetto alla potenzialità delle tecniche digitali.

Verranno forniti gli elementi per:

1. Poter riconoscere in quali casi l'ancoraggio palatale fa la differenza
2. Saper scegliere e giudicare una pianificazione guidata e sapere quale tipo di posizionamento è ottimale in base ai diversi casi da trattare
3. Conoscere i principali errori dal posizionamento delle miniviti al disegno, montaggio e gestione del dispositivo per poterli evitare
4. **Vedere dal vivo la componentistica e il relativo utilizzo**

Programma

- Introduzione e vantaggi dell'ancoraggio palatale rispetto all'ortodonzia classica
- Ancoraggio palatale nei casi di espansione mascellare
- Ancoraggio palatale nei casi di distalizzazione, mesializzazione e casi estrattivi
- **I dettagli tecnici dei dispositivi ad ancoraggio palatale Odt. Mario Miceli**
- Ancoraggio palatale nei casi di terza Classe scheletrica
- Ancoraggio palatale nei casi di trazione di denti inclusi
- Pianificazione guidata e digitalizzazione
- Protocolli di inserzione e montaggio dispositivo

Parte pratica

Dimostrazione da parte del Relatore di inserzione/rimozione miniviti e montaggio/smontaggio del dispositivo su modello con utilizzo della guida e della relativa componentistica. Indicazioni pratiche dalla pianificazione digitale del caso al montaggio del dispositivo.

Informazioni generali:

Orario corso: 9,00-18,00 Durante il corso saranno offerti coffee break e light lunch

Il corso è a numero chiuso – Le iscrizioni saranno accettate in ordine di arrivo

Sede dei lavori:

HOTEL EUROPA
Via Kennedy
87036 Rende (CS)

Per informazioni ed iscrizioni:

MICELI ORTHOPROTESI SERVICE
di Mario Miceli
miceliorthoprotesiservice@pec.it
mario.miceli@hotmail.it
Cell. 339 8683665
oppure
Ferruccio Camassa
Area Developer Calabria Leone S.p.A.
Cell. 339 6495540 -f.camassa@leone.it

Quota di partecipazione: Euro 50,00 entro 8 ottobre 2024 – Euro 100,00 per le iscrizioni che arriveranno dopo l'8 ottobre 2024.

La quota di partecipazione potrà essere recuperata sull'eventuale acquisto del primo dispositivo TADs

*Per info e durata promozione contattare segreteria Laboratorio Miceli

Modalità di pagamento:

Anticipato tramite bonifico bancario:
IBAN: IT30B030623421000001169627
CAUSALE: Corso Dott. Perinetti 9/11/24



Il **Dr. Giuseppe Perinetti** esercita la libera professione limitatamente all'ortodonzia in Friuli Venezia Giulia con particolare riguardo all'ancoraggio palatale e digitalizzazione. Laureato con Lode all'Università di Chieti, ha conseguito il Dottorato di Ricerca della Open University (Gran Bretagna), avendo come Sponsoring Establishment il Consorzio Mario Negri Sud e successivamente si è specializzato in Ortognatodonzia presso l'Università di Trieste. Ha relazionato presso corsi e congressi nazionali e internazionali. Nel 2010 ha conseguito il Premio Nazionale della Società Italiana di Ortodonzia e nel 2018 ha ricevuto l'Orthodontic Award della Croatian Society of Orthodontics, e dalla sua attività in collaborazione con diverse Università italiane e straniere ha pubblicato oltre 130 articoli su riviste internazionali. Il Dr. Perinetti è membro del Board Editoriale di The Angle Orthodontist e professore a contratto presso Università Vita-Salute San Raffaele di Milano.



Mario Miceli Odontotecnico, Nasce a Cosenza il 14 Aprile 1979 e si diploma presso l'I.P.S.I.A. Leonardo Da Vinci di Castrovillari nel 1998. Dal 1999 si dedica all'ortodonzia, lavorando presso la CM Orthodontic del dott. Maurizio Cavaliere e frequentando numerosi corsi e congressi di Tecnica Ortodontica. Nel 2001 diviene socio del GTO dove ricopre per alcuni anni la carica di Responsabile Regionale Calabria. Ha partecipato al corso teorico pratico sui dispositivi della scuola di Torino del Prof. Pietro Bracco e successivamente ha collaborato con il Suo Gruppo di Studi Amici della Funzionale. Dal 2008 gestisce il reparto Ortodontico del Laboratorio Odontoprotesico Sicilia. Titolare della Miceli Orthoprotesi Service. Docente a contratto presso la Scuola di Specializzazione in Tecnica Ortodontica. Prof. Daniele Francioli. Docente a contratto al Corso di Formazione Universitario per l'Odontotecnico "IN TECNICA ORTODONTICA". Prof.ssa Paola Cozza odt. Ciro Pisano. Laboratorio certificato MAD Leone e Odontoapnea. Relatore in numerosi congressi. Spatola d'Oro ortodontica 2016. E' autore della pubblicazione "Placche funzionalizzanti Cervera Bracco tecnica di costruzioni luci ed ombre su N.L.O n4 2016. Primo premio Orthodontic's Got Talent 2017. Docente ANTLO formazione. Gruppo di lettura e revisione della rivista N.L.O. per gli articoli ortodontici. Da Gennaio 2019 è consigliere AIOI Italia. Responsabile Nazionale OrthoAntlo.